

# ASC SPI-7500 锡膏测厚仪产品介绍

产品名称：锡膏测厚仪

产品型号：ASC SPI-7500

类 型：全自动 3D 模式

## 一、产品功能

- 1、快速编程，友善的编程界面
- 2、多种方式测量
- 3、真正一键式测量
- 4、八方运动按钮，一键聚焦
- 5、扫描间距可调
- 6、锡膏 3D 模拟功能
- 7、强大的 SPC 功能
- 8、MARK 偏差自动修正
- 9、一键回屏幕中心功能

## 二、产品特色

自动识别目标

本全自动 3D 锡膏厚度测试仪能通过自动 XY 平台的移动/Z 轴图像自动聚焦及激光的扫描锡膏获得每个点的 3D 数据,也可用来量测整个焊盘锡膏的平均厚度,使锡膏印刷过程良好受控。

[特点]

- 1、可编程测量若干个区域，在不同测试点自动聚焦，克服板变形造成的误差；
- 2、通过 PCB MARK 自动寻找检查位置并矫正偏移；
- 3、测量方式：全自动，自动移动手动测量，手动移动手动测量；
- 4、锡膏 3D 模拟图，再现锡膏真实形貌；
- 5、采用 3 轴自动移动、对焦，自动补偿修正基板翘曲变形，获取准确锡膏高度；
- 6、高速高分辨率相机，精度高，强大 SPC 数据统计分析；
- 7、SIGMA 自动判异功能,使您的操作员具备实时判别锡膏印刷过程品质的能力；

---

地址：广东省深圳市宝安区福永凤塘大道 22 号天佑工业园 A 栋 207

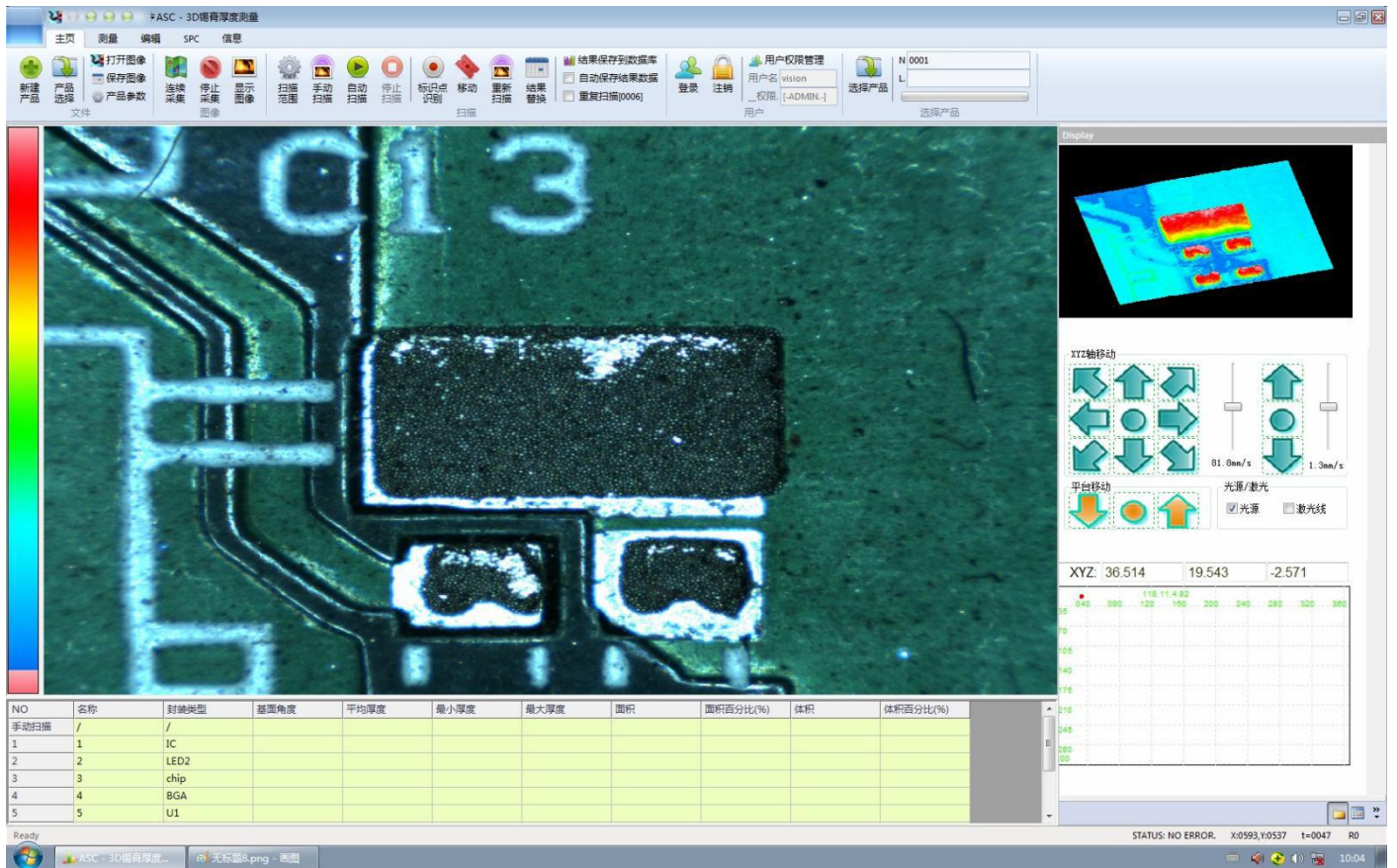
联系方式：13714620954 邮箱：[asc\\_smt@163.com](mailto:asc_smt@163.com) 网址：<http://0755asc.com> <http://www.jkc-china.cn>

- 8、自动生成 CP、CPK、X-BAR、R-CHART、SIGMA 柱形图、趋势图、管制图等，
- 9、 2D 辅助测量，两点间距离，面积大小等；
- 10、 测量结果数据列表自动保存，生成 SPC 报表。

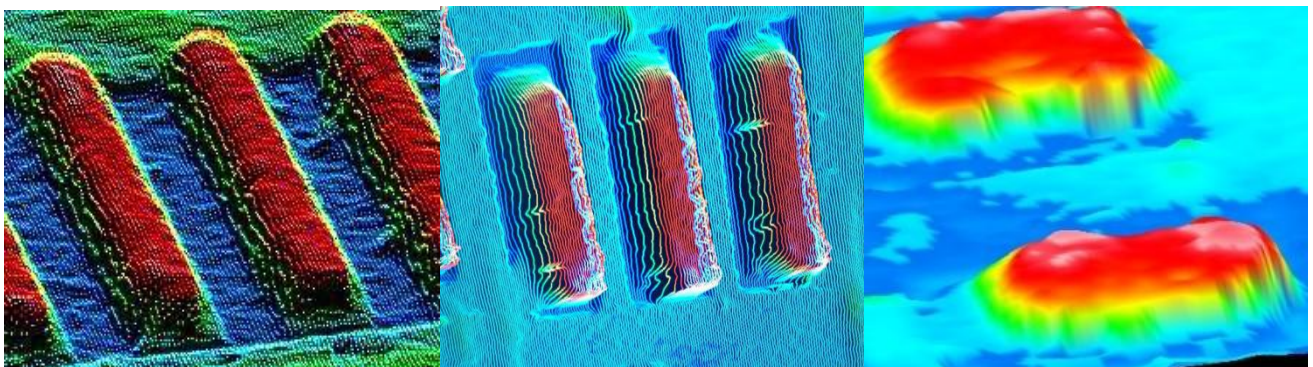
### 三、产品参数

- 1、 应用范围：锡膏. 红胶. BGA. FPC. CSP
- 2、 测量项目：厚度. 面积. 体积. 3D 形状. 平面距离
- 3、 测量原理：激光 3 角函数法测量
- 4、 软体语言：中文/英文
- 5、 照明光源：白色高亮 LED
- 6、 测量光源：红色激光模组
- 7、 X/Y 移动范围：标准 350mm\*340mm(较大移动尺寸可特殊定制)
- 8、 测量方式：自动全屏测量. 框选自动测量. 框选手动测量
- 9、 视野范围：12mm\*15mm
- 10、 相机像素：300 万/视场
- 11、 最高分辨率：0.1um
- 12、 扫描间距：5 um /10 um /15 um /20 um
- 13、 重复测量精度：高度小于 1um，面积<1%，体积<1%
- 14、 放大倍数：50X
- 15、 最大可测量高度：5 mm
- 16、 最高测量速度：250Profiles/s
- 17、 3D 模式：渲染. 面. 线. 点 3 种不同的 3D 模拟图, 可缩放. 旋转
- 18、 SPC 软件：产线资料, 印刷资料, 锡膏资料, 钢网资料, 测量结果分别独立分析, X-Bar&R 图分析, 直方图分析&Ca/Cp/Cpk 输出, Sigma 自动判断
- 19、 操作系统：Windows7
- 20、 计算机系统：双核 P4, 2G 内存, 20 寸 LCD
- 21、 电源：220V 50/60Hz
- 22、 最大消耗功率：500W
- 23、 重量：约 85KG
- 24、 外形尺寸：L\*W\*H(700mm\*800mm\*400mm)

四、产品图片



产品软件界面



3 种不同的 3D 动态显示模式



仪器图片



仪器图片